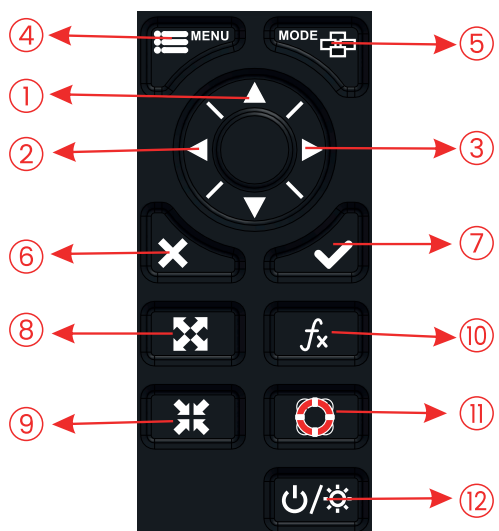


Schnellstartanleitung für TideON CORE 7" & CORE 9"



Dieses Handbuch gilt für CORE 7" & CORE 9"



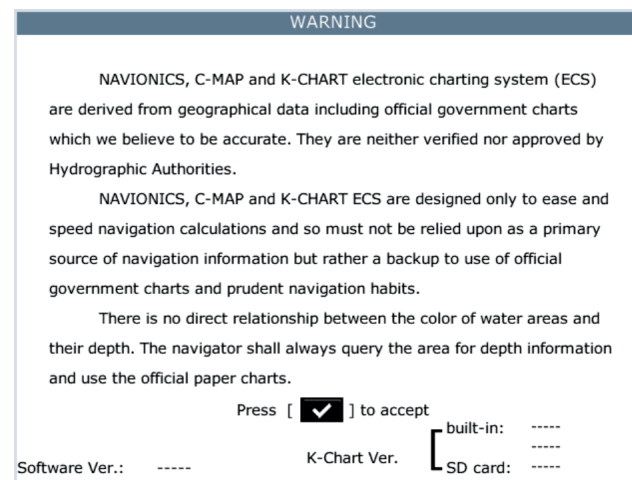
- ① Chartplotter-Funktion: Cursor nach oben bewegen oder Einstellung ändern
- ② Chartplotter-Funktion: Cursor nach links bewegen
- ③ Chartplotter-Funktion: Cursor nach rechts bewegen
- ④ Einmal drücken, um das Menü der aktuellen Seite anzuzeigen, zweimal drücken, um das Hauptmenü zu öffnen (für Chartplotter dreimal)
Chartplotter-Funktion: Langes Drücken zum Ein- oder Ausschalten der Spur
- ⑤ Bildschirm: Anzeige-Modus auswählen
Chartplotter-Funktion: Langes Drücken zum Ändern der Spurfarbe

- ⑥ Aktuellen Vorgang abrechnen oder Anzeige-Modus auswählen
- ⑦ Auswahl bestätigen oder Eingabe bestätigen
Chartplotter-Funktion: Langes Drücken aktiviert die Markierungszeichnung
Kurzes Drücken öffnet das Bearbeitungsfenster für Wegpunktattribute
- ⑧ Chartplotter- und AIS-Funktion: Maßstab der Karten vergrößern
- ⑨ Chartplotter- und AIS-Funktion: Maßstab der Karten verkleinern
- ⑩ Kurzes Drücken zeigt weitere Funktionen an
Langer Druck – AIS-Detailliste aufrufen
- ⑪ Kurzer Druck – MOB-Funktion aktivieren
- ⑫ Langer Druck – Gerät ein- oder ausschalten
Kurzer Druck – Bildschirmhelligkeit und Bedienfeldbeleuchtung einstellen

Ein- und Ausschalten

Gerät durch Drücken der -Taste einschalten. Das Gerät piept und zeigt das Logo " TideON " an

Warten, bis das Gerät vollständig gestartet ist und die Warnseite angezeigt wird. Drücken, um in den Arbeitsmodus zu wechseln.



Gerät ausschalten, indem die -Taste gedrückt und gehalten wird, bis der Bildschirm erlischt.

Helligkeitsanpassung und Tag-/Nacht-Anzeigemodus

1. Helligkeit einstellen



- ① Kurze -Taste drücken. Das Einstellfenster erscheint.
- ② oder drücken, um die LCD-Helligkeit zu regeln.
- ③ oder drücken, um die Tastaturbeleuchtung zu regeln.
- ④ -Taste drücken, um zu bestätigen und das Menü zu verlassen.

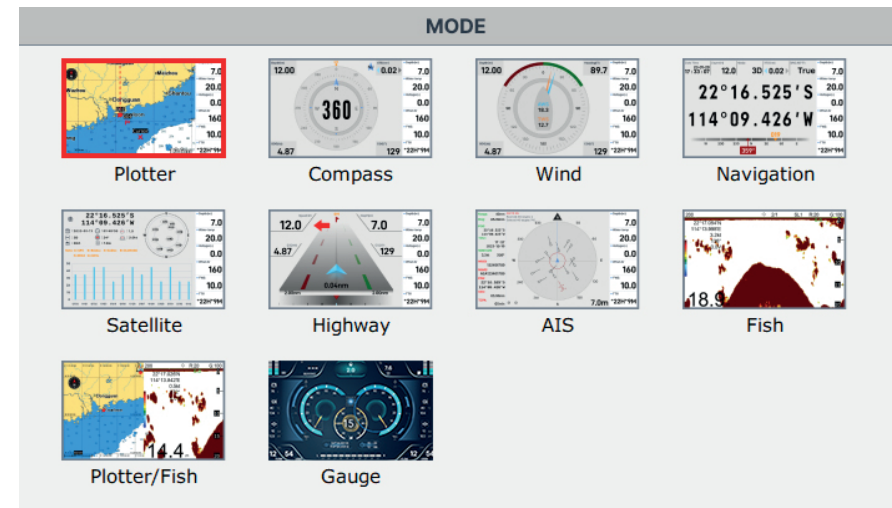
2. Einstellungen für Tag-/Nachtanzeigemodus

Öffnen Sie das Helligkeitsanpassungsfenster und drücken Sie die Taste, um zwischen Tag- und Nachtmodus zu wechseln.



Anzeigemodus auswählen

Drücken Sie oder in einem beliebigen Anzeigemodus, um das Symbolauswahlfenster wie unten angezeigt zu öffnen.



Verwenden Sie die Pfeiltasten, um einen Anzeigemodus auszuwählen, und drücken Sie , um ihn zu aktivieren. Drücken Sie um ohne Änderung den Anzeigemodus zu verlassen.

Hinweis 1: Wenn einige Anzeigemodi nicht auswählbar sind (das Symbol erscheint grau), prüfen Sie bitte im SETUP-Menü, ob dieser Anzeigemodus deaktiviert ist.

Hinweis 2: Da die Fischfinder-Funktion nicht verfügbar ist, können Sie den Modus Fisch oder Chartplotter/Fisch nicht auswählen.

Für weitere Details laden Sie bitte das vollständige Handbuch herunter:

<http://www.palby.dk>
<http://www.nautec.se>
<http://www.flak.no>

Palby Marine A/S, Korsvej 3, 6000 Kolding, Denmark, CVR nr. 13619883 - palby@palby.dk
 Flak AS - Skibåsen 37, 4636 Kristiansand, Norway, Org no: 913308492 - flak@flak.no